

GLAS

Architektur und Technik

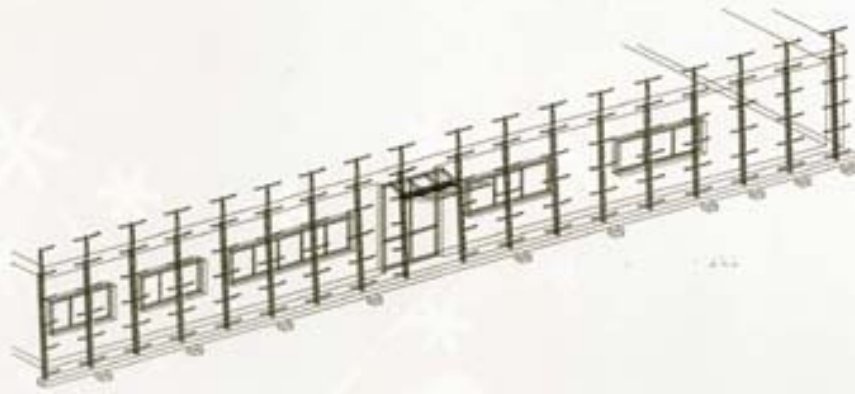
E 13910
Juni/Juli
1999

3/99

Glaskuppeln

05.128





Facelifting

Ein weltweit tätiges Unternehmen, wie die Idento GmbH, ein britisches Unternehmen, das im Bereich Spezialetiketten für die Elektronikindustrie tätig ist, muß sich heute auch in ländlichen Gewerbegebieten seiner Corporate Identity entsprechend architektonisch präsentieren. Deshalb suchte die Geschäftsleitung nach einer Lösung, das Erscheinungsbild des zur Straße hin orientierten, eingeschossigen Verwaltungsgebäudes in Rödermark zu verbessern. Die Lösung dieser Aufgabe durch das Planungsbüro Bernd Hollin, Frankfurt, ist ebenso einfach wie wirkungsvoll und funktionell. Ein freistehender »Glasschirm« überspannt die alte Hausfront und definiert den Straßenraum mit einem neuen Maßstab. Nicht nur die Sonneneinstrahlung wird durch die nach Süden orientierte und mit Siebdruck beschichtete Glashaut aus ESG, 10 mm dick, gefiltert, auch der Bestand tritt aus dem Hintergrund in einen spannungsreichen Dialog mit der leicht geneigten Glasfassade. Der hochtechnisierte Standard des Unternehmens wird durch die Formensprache und die für die Aufgabe speziell entwickelte Stahl-Glaskonstruktion vermittelt.



Fotos: Jean-Luc Valentin, Frankfurt

